

TAINER

CL-TN001S 펌웨어 업데이트 설명서



목차

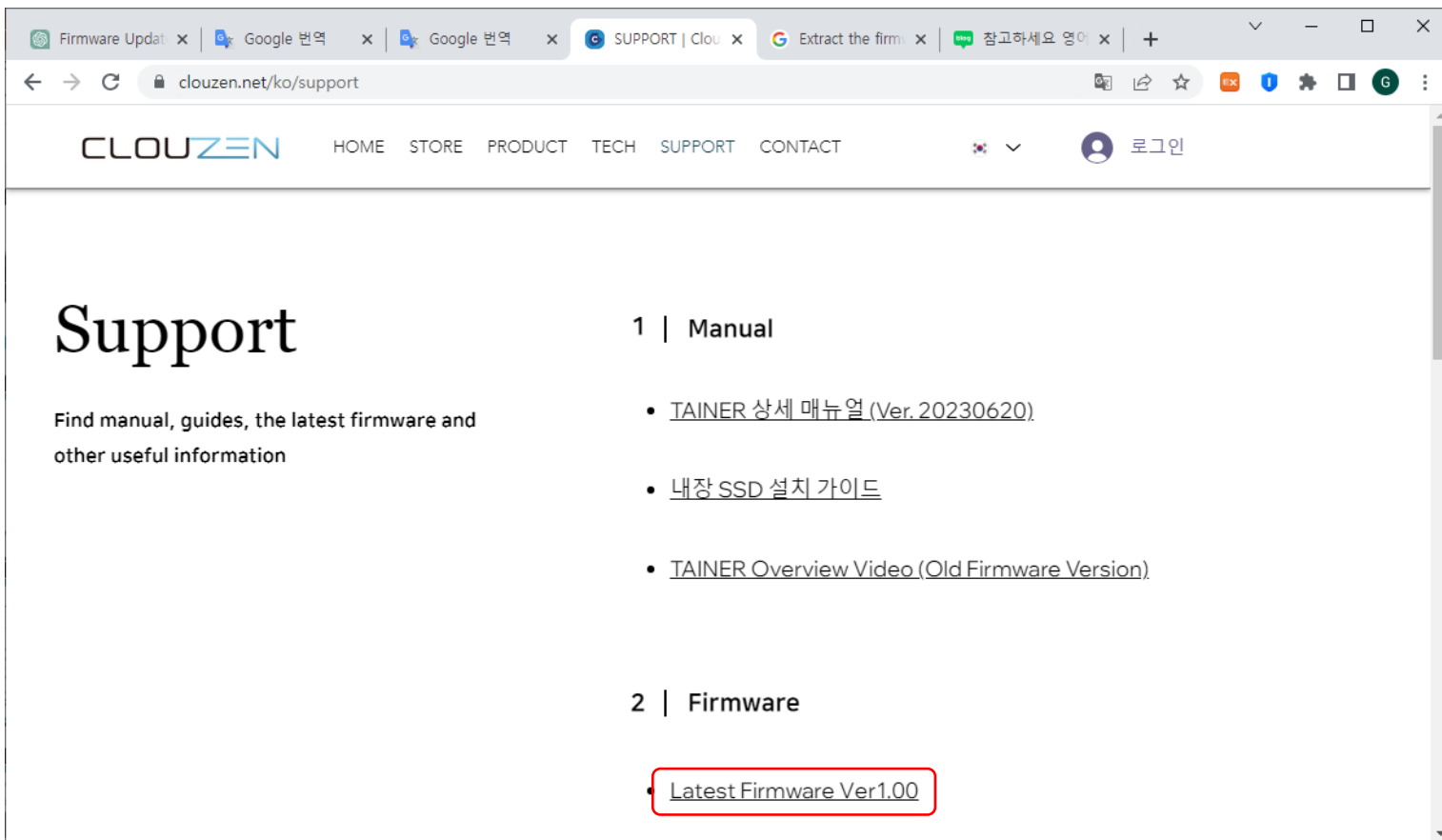
1. 펌웨어 업데이트 준비	
1-1. 펌웨어 파일 다운로드	1p
1-2. 다운로드한 펌웨어 파일 복사	2p
2. 펌웨어 업데이트	
2-1. 펌웨어 업데이트 (내장 SSD)	3p
2-2. 펌웨어 업데이트 (메모리 카드)	4p
3. 참고	
3-1. Tainer에 설치된 펌웨어 버전 확인 방법	6p
3-2. Ver1.00 이전 펌웨어가 설치되어 있는 경우	7p

1. 펌웨어 업데이트 준비

1-1. 펌웨어 파일 다운로드

ClouZen 홈페이지에서 최신 펌웨어 다운로드합니다.

Tainer 펌웨어 다운로드 페이지 : <https://www.clouzen.net/ko/support>

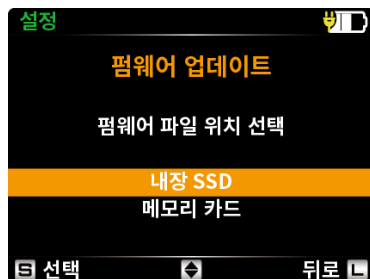


1. 펌웨어 업데이트 준비

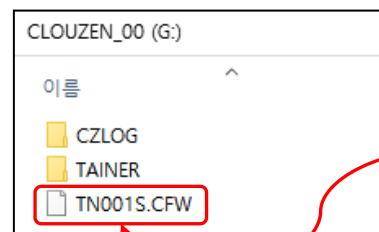
1-2. 다운로드한 펌웨어 파일 복사

펌웨어 파일은 zip으로 압축되어 있습니다. 압축 해제 후 업데이트 방법에 맞게 각 디바이스에 복사하시기 바랍니다.

1-2-1. 내장 SSD를 이용한 펌웨어 업데이트를 하는 경우

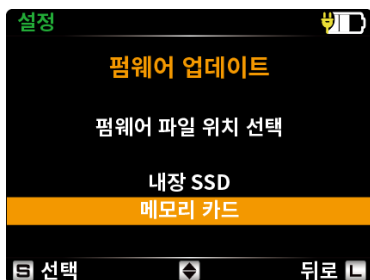


- 1) 다운로드한 펌웨어 압축 파일의 압축을 풀어줍니다.
- 2) 펌웨어 파일(TN001S.CFW)를 Tainer 내장 SSD의 루트 폴더에 복사합니다.



펌웨어 파일 복사

1-2-2. 메모리 카드 또는 USB 메모리를 이용한 펌웨어 업데이트를 하는 경우



- 1) 다운로드한 펌웨어 압축 파일의 압축을 풀어줍니다.
- 2) 펌웨어 파일(TN001S.CFW)를 메모리 카드 또는 USB 메모리의 루트 폴더에 복사합니다.

* 사용 가능 디바이스



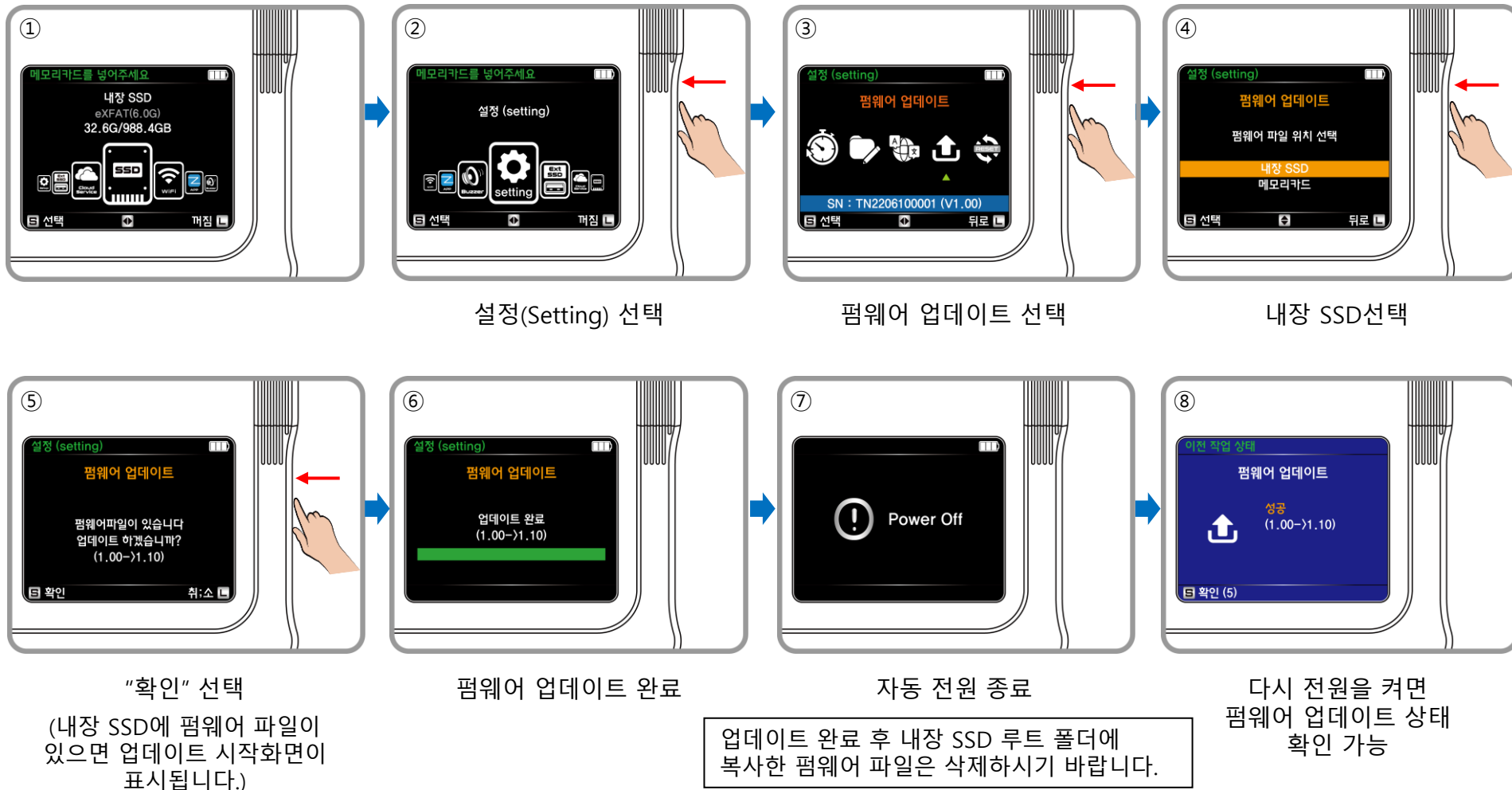
2. 펌웨어 업데이트

2-1. 펌웨어 업데이트 - 내장 SSD를 사용한 펌웨어 업데이트 방법

- 내장 SSD의 루트 폴더에 펌웨어 파일을 복사한 후 업데이트를 진행하십시오.

[주의]

배터리 양이 한 칸 이하의 경우 전원
연결 후 펌웨어를 업데이트 하십시오.



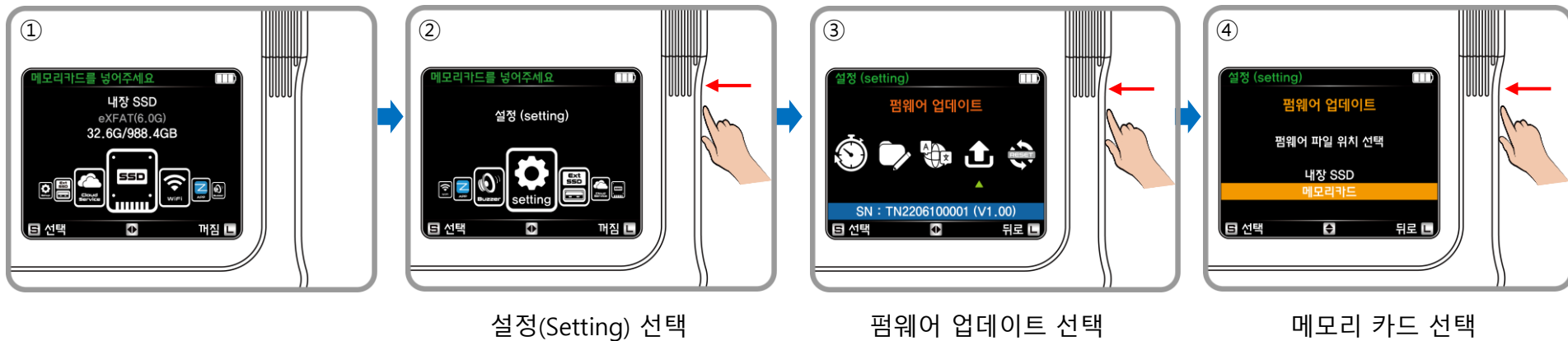
2. 펌웨어 업데이트

2-2. 펌웨어 업데이트 - 메모리 카드 또는 USB 메모리를 사용한 펌웨어 업데이트 방법 (1/2)

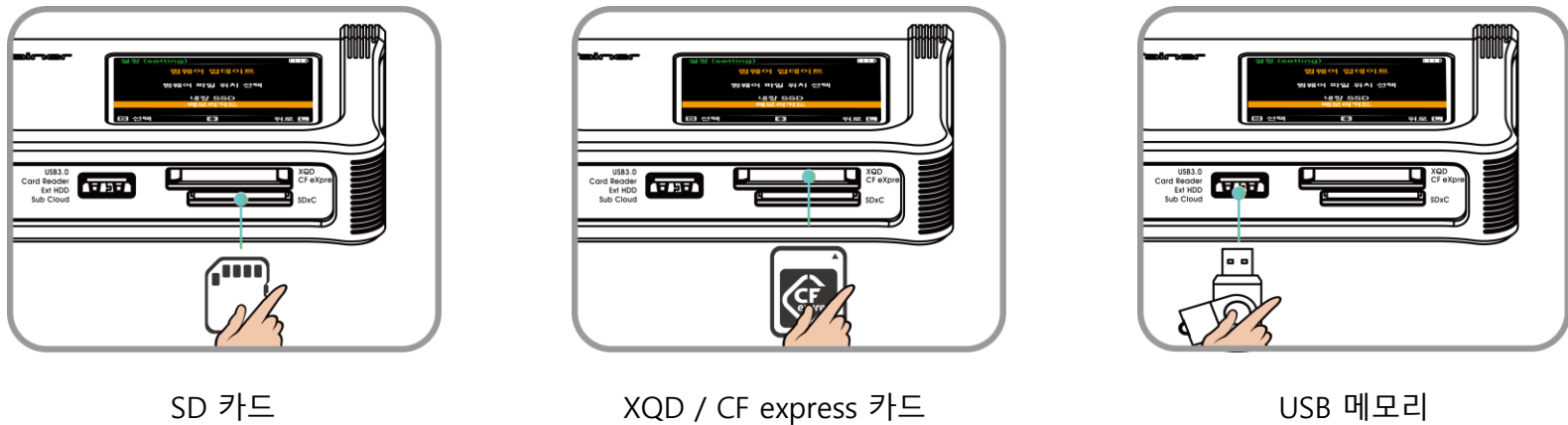
- 사용할 메모리 카드의 루트 폴더에 펌웨어 파일을 복사한 후 업데이트를 진행하십시오.

[주의]

배터리 양이 한 칸 이하의 경우 전원 연결 후 펌웨어를 업데이트 하십시오.

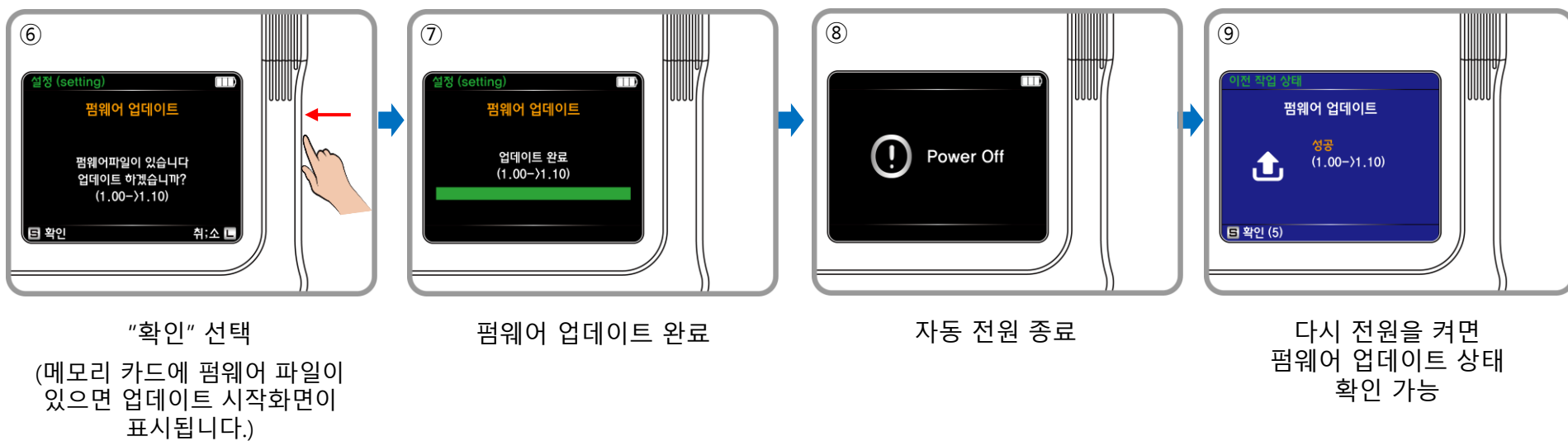


⑤ 메모리카드 삽입



2. 펌웨어 업데이트

2-2. 펌웨어 업데이트 – 메모리 카드 또는 USB 메모리를 사용한 펌웨어 업데이트 방법 (2/2)



3. 참고

3-1. Tainer에 설치된 펌웨어 버전 확인 방법

3-1-1. Tainer 부팅 중 펌웨어 버전 확인



Ver1.00 이전 펌웨어



Ver1.00 이후 펌웨어

3-1-2. 설정 화면에서 펌웨어 버전 확인



Ver1.00 이후 펌웨어

3. 참고

3-2. Ver1.00 이전 펌웨어가 설치되어 있는 경우

- 펌웨어 Ver1.00으로 업데이트 한 후 최신 펌웨어로 업데이트 하셔야 합니다.

3-2-1. 펌웨어 Ver1.00 업데이트 방법

1) Ver1.00 펌웨어를 다운로드

- 펌웨어 다운로드 페이지 : <https://www.clouzen.net/ko/support>

2) 펌웨어 압축 파일 해제

- 2 페이지를 참조하여 다운로드한 펌웨어 압축 파일을 풀어서 내장 SSD 또는 메모리 카드에 펌웨어 파일 복사
- 복사할 파일 (총 2개 파일) : TN001S.BIN, TN001S.CFW

3) 펌웨어 업데이트

- Tainer의 메뉴 → 설정 → 펌웨어 업데이트 를 선택
- 자세한 방법은 아래 동영상을 참조 바랍니다.
- <https://www.youtube.com/watch?v=f0nDCL1UvIc&t=837s>

4) 펌웨어가 정상적으로 설치되었는지 확인

- 6페이지를 참조하여 업데이트한 펌웨어 버전(Ver1.00)을 확인 하십시오.

THANK YOU

